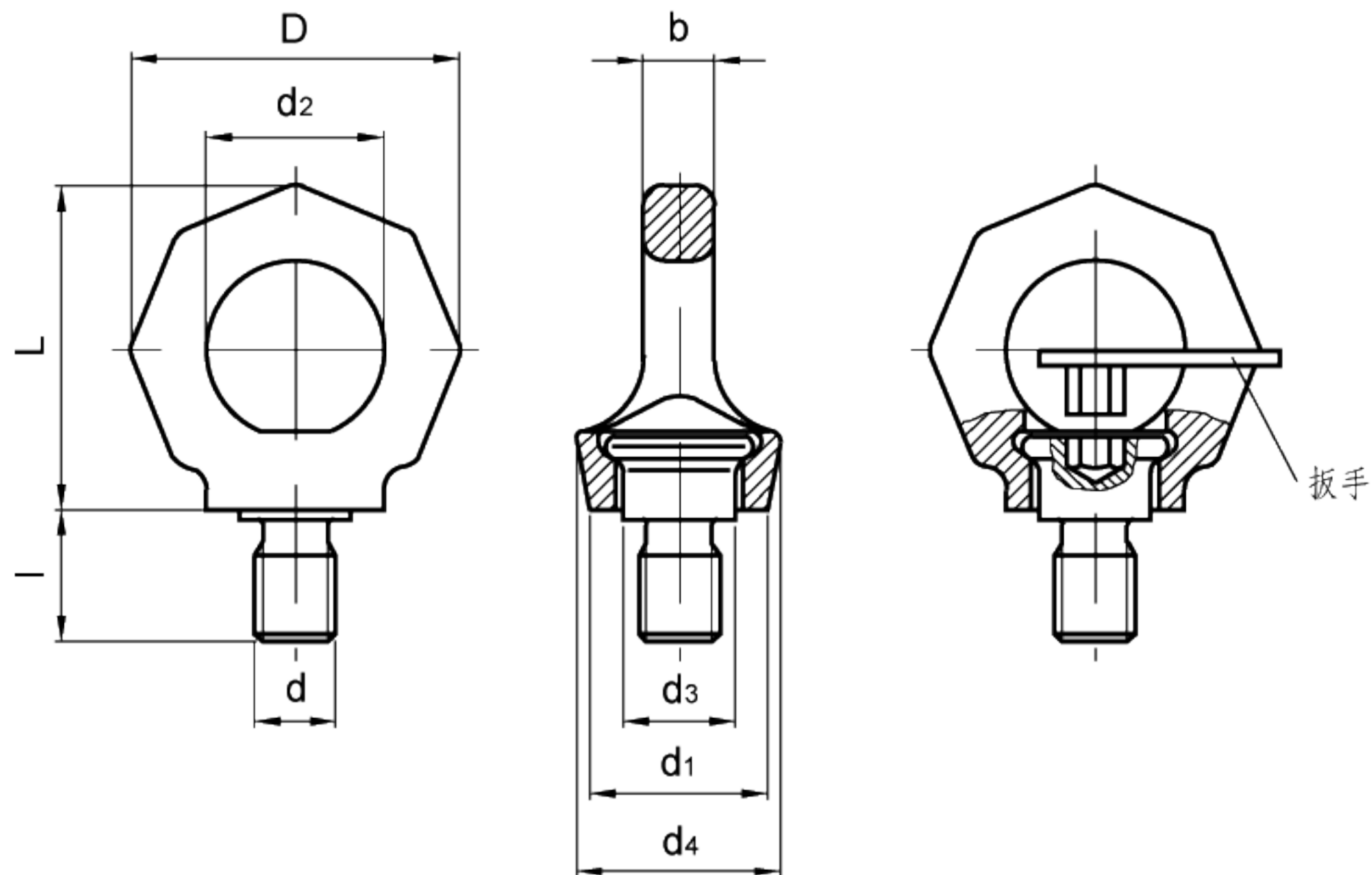


GN 581

吊环螺栓(可旋转)

- 高强度锻打调质钢本体，粉红色塑料表面涂层，根据EN 1677标准进行100%电磁强度试验，带扳手(B型)或者不带扳手(A型)。
- 钢质螺栓，等级10.9抗拉强度1000N/mm²。

GN581吊环螺栓具有较高的载荷承载能力，经过试验，符合安全标准。吊环安装在轴承上，可以旋转并按载荷方向定位，从而达到其承载的最佳强度状态。由于其高负荷承载能力，所以可以使用较小的安装螺栓。不可将专用的有头螺丝从吊环上拆下。



标准件 型号	主尺寸										标称载荷	重量 g
	D	L	b	d1	d2	d3	d4	d5 max.	d	l		
GN 581-M10-A GN 581-M10-B	47	45	8.5	25	25	14	28	10	M10	15	0.4 t (4000 N)	106 185
GN 581-M12-A GN 581-M12-B	56	55	10	30	30	18	34	12	M12	18	0.7 t (7500 N)	170 250
GN 581-M16-A GN 581-M16-B	65	64	14	35	35	22	40	16	M16	24	1.5 t (15000 N)	323 345
GN 581-M20-A GN 581-M20-B	75	74	16	40	40	27.5	50	20	M20	30	2.3 t (23000 N)	520 555
GN 581-M24-A GN 581-M24-B	90	90	19	48	48	33	60	24	M24	36	3.2 t (32000 N)	521 550
GN 581-M30-A GN 581-M30-B	112	112	24	60	60	41.5	75	30	M30	45	4.5 t (45000 N)	1750 1800
GN 581-M36-A GN 581-M36-B	135	135	29	75	72	49.5	90	36	M36	54	7.0 t (70000 N)	3050 3100

应用和安装说明

括号内的数值是指相应吊环螺栓DIN580载荷承载能力。如果没有注明这种承载能力，则不准使用吊环螺栓DIN580。

如果承载的载荷不对称，则每个吊环必须能够单独承载总载重量。

规定的载荷值适用以下数据情况：

材料：低碳钢、抗拉强度 = 37kp/mm²

安装螺纹长度： $l_1 = d \times 1.5$

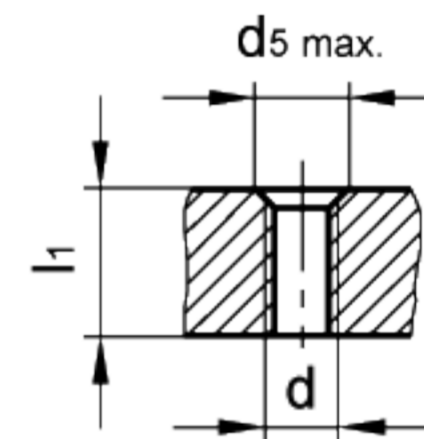
根据客户需要，提供其它材料载荷承载能力和安装螺纹长度。

并且应考虑埋头凹坑 $d_5 = d$ 。

凹头螺栓的肩部必须完全与表面接触，吊环螺栓必须能够360°旋转。

吊环螺栓(旋转)可以提供六角扳手(B型)或者不带扳手(A型)。此平扳手可以拆卸。

标准件GN581



安装方法									
编号	1	1	2	2	2 2	2	3 and 4 3 and 4	3 and 4	
倾斜角度	0°	90°	0°	90°	0÷45° 45÷60°	不对称	0÷45° 45÷60°	不对称	
系数	1	1	2	2	2 1	1	2.1 1.5	1	
M10	1.00 (0.23)	0.40	2.00 (0.46)	0.80	0.56 0.40 (0.17)	0.40	0.84 0.60	0.40	
M12	2.00 (0.34)	0.75	4.00 (0.68)	1.50	1.00 0.75 (0.24)	0.75	1.60 1.12	0.75	
M16	4.00 (0.70)	1.50	8.00 (1.40)	3.00	2.10 1.50 (0.50)	1.50	3.15 2.25	1.50	
M20	6.00 (1.20)	2.30	12.00 (2.40)	4.60	3.22 2.30 (0.83)	2.30	4.83 3.45	2.30	
M24	8.00 (1.80)	3.20	16.00 (3.60)	6.40	4.48 3.20 (1.22)	3.20	6.70 4.80	3.20	
M30	12.00 (3.60)	4.50	24.00 (7.20)	9.00	6.30 4.50 (2.60)	4.50	9.40 6.70	4.50	
M36	16.00 (5.10)	7.00	32.00 (10.20)	14.00	9.80 7.00 (3.70)	7.00	14.70 10.50	7.00	